

Lettre d'info INSTANCE BASSIN Verviers Août 2025

Focus

L'IBEFE et l'ADL de Dison, rejoints par une dizaine d'organismes, organisent le vendredi 26 septembre le tout premier **salon de la formation et de la (ré)orientation, Cap sur mon Avenir**.

Rassembler dans un même lieu (au Tremplin à Dison) CISP, CFISPA, IFAPME, Forem, formation pour adultes, enseignement supérieur et bien d'autres permettra de faire découvrir les offres de formation, d'orientation et d'accompagnement disponibles sur notre territoire. Exposés et manipulations seront proposés, dans une attention toute particulière envers les métiers porteurs.

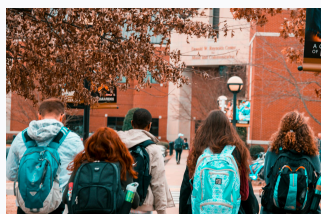
N'hésitez pas à en parler autour de vous et à nous rendre visite, accompagné de vos éventuels bénéficiaires.

[Découvrir le programme](#)



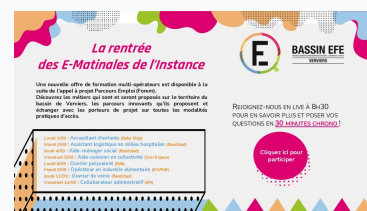
Il y a peu

Plus que jamais, les **secteurs de la santé mentale et de l'ISP** ont besoin de se connaître pour créer des ponts entre leurs pratiques. Depuis plus de 10 ans déjà, les **Rencontres de l'impossible** font le pari de réunir les acteurs de ces 2 mondes. Ce 30 juin, c'est à la recherche du sens perdu que nous a mené le sociologue Marcel Linsmeau qui a joué avec les formes géométriques et



Ça travaille

La Task Force Jeune Primo, lien entre les classes rassemblant des jeunes non francophones, les centres d'accueil et les milieux de l'insertion et de la formation, poursuit ses missions de réseautage, d'interpellations politiques et de travail sur les besoins non rencontrés. Une réunion est programmée le mardi 23 septembre matin et si vous ne faites pas



C'est pour bientôt

Du 1 au 12 septembre, rejoignez les **e-matinales** pour découvrir la **nouvelle offre de formation** issue du dernier appel à projet Forem. 8 projets multi-partenariaux pour accompagner les chercheurs d'emploi vers une insertion durable dans des **métiers porteurs** : accueillant d'enfants, assistant logistique en milieu hospitalier, aide-ménager social, aide-cuisinier en collectivité, ouvrier polyvalent, opérateur en industrie

lexicales, avant des ateliers menés par plusieurs intervenants. Apprentissages, partages, échanges, réseautage dans une ambiance conviviale et créative
Les Rencontres de l'impossible sont un partenariat entre l'IBEFE Verviers, le RÉSME et le CRSE.

partie de notre listing d'envoi alors que la thématique vous intéresse, n'hésitez pas à nous contacter.

alimentaire, ouvrier de voirie, collaborateur administratif.
Pour rappel, la liste des métiers éligibles pour cet appel à projets a été élaborée par l'IBEFE.

Nous contacter

Rejoignez l'e-matinale

Photos

10 ans

Les IBEFE ont fêté leurs 10 ans d'existence, lors d'un évènement à Bruxelles, le 3 juin dernier. Rétrospective, success stories et débat sur l'avenir des Instances Bassin ont été à l'ordre du jour.

Ce moment fut d'une importance cruciale, il a permis de faire le point sur les différents chantiers sur lesquels travaillent les IBEFE : dialogue et concertation territoriale, statistiques et rapports, remise d'avis, coordination de projets, ... et ce, dans un contexte que nous ne pouvons qualifier de favorable. Leur avenir est en jeu et qui demain, à par elles, continuera à créer les ponts entre l'enseignement, la formation et l'emploi ?



10 ans d'Instances Bassin

Nos outils à vous partager

Le cadastre de **l'offre de formation** des opérateurs de l'insertion socio-professionnelle, un outil efficace et rapide destiné aux professionnels de l'orientation et de l'insertion. **Par secteur**, vous trouverez toutes les formations organisées, leur durée et leur périodicité.

Cadastre des formations

Trouver une formation dans les **métiers de l'aide et des soins** à domicile et en collectivité ? Rien de plus simple grâce à la plaquette actualisée décrivant toutes les **filières et passerelles du secteur**. Une cartographie et des vidéos décrivant les métiers permettent une orientation efficace de votre public.

Plaquette "aide et soins"

Une cartographie qui présente l'**offre d'enseignement supérieur** de notre bassin, un enseignement de proximité tant géographique que pédagogique pour des métiers porteurs sur notre territoire : voici ce que vous découvrirez dans cet outil.

[Se former local](#)

IBEFE Verviers
29, Place Verte
4800 Verviers
BELGIQUE



BASSIN EFE
INSTANCE BASSIN ■ ENSEIGNEMENT QUALIFIANT . FORMATION . EMPLOI
VERVIERS

Cet e-mail a été envoyé à {{ contact.EMAIL }} Vous avez reçu cet email car vous vous êtes inscrit sur IBEFE Verviers.

Si tel n'est pas le cas, il vous est possible de vous désinscrire de cette lettre d'information.

[Se désinscrire](#)



© 2025 IBEFE Verviers
Photos by IBEFE et @StanleyMorales