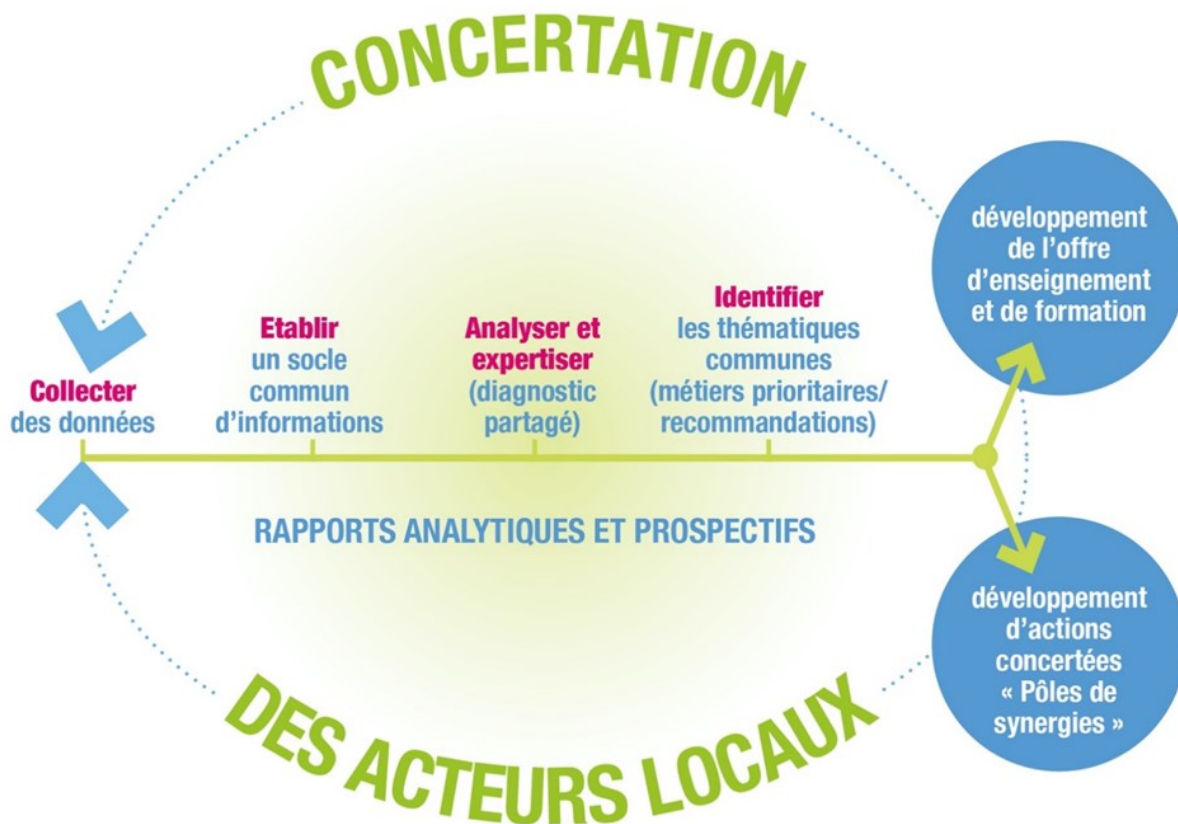


Vision globale du processus



C

La **création** d'une offre de formation et d'enseignement qualifiant nouvelle ou supplémentaire est recommandée lorsque celle-ci est estimée insuffisante ou mal répartie géographiquement pour couvrir les besoins socio-économiques du territoire ou que les parcours sont estimés incomplets.

M

Le **maintien** d'une offre de formation et d'enseignement qualifiant existante est recommandé lorsque celle-ci est estimée suffisante et nécessaire pour assurer la continuité des parcours de formation et l'équilibre géographique de l'offre et pour couvrir les besoins socio-économiques identifiés dans le bassin. Dans le cas où une offre d'enseignement ou de formation disparaît, l'IBEFÉ soutient la création d'une nouvelle offre équivalente.



**Les métiers prioritaires
une réponse aux défis
socio-économiques du territoire**

Un pont entre 3 mondes
Interface de concertation entre
les acteurs locaux




MÉTIERS PRIORITAIRES 2023 — IBEFE Verviers



COMMERCE

- M** Boucher
- M** Boulanger
- M** Coiffeur
- M** Délégué commercial
- M** Secrétaire commercial
- M** Technico-commercial




SANTÉ, SERVICES À LA PERSONNE ET À LA COLLECTIVITÉ

- C** Assistant logistique en milieu hospitalier
- C** Assistant pharmaceutico-technique
- M** Aide-soignant
- M** Infirmier général
- M** Aide familial
- M** Accueillant d'enfants
- M** Aide ménager social



SUPPORT À L'ENTREPRISE

- C** Comptable
- M** Agent administratif
- M** Secrétaire
- M** Secrétaire médical




TRANSPORT ET LOGISTIQUE

- M** Cariste
- M** Magasinier
- M** Chauffeur poids lourds
- C** Chauffeur de car




CONSTRUCTION ET TRAVAUX PUBLICS

- C** Dessinateur de la construction
- C** Métreur
- C** Conducteur d'engins de terrassement
- C** Menuisier-charpentier
- C** Plafonneur
- C** Electricien bâtiment
- M** Chauffagiste
- M** Monteur de cuisine
- M** Peintre
- M** Poseur de fermetures menuisées
- M** Vitrier
- M** Carreleur
- C** Couvreur
- C** Ouvrier de voiries
- M** Maçon
- M** Fontainier
- C** Valoriste




HORECA ET TOURISME

- C** Agent d'accueil touristique
- M** Commis de cuisine
- M** Serveur de bar



INDUSTRIE, INSTALLATION ET MAINTENANCE

- C** Découpeur-désosseur
- C** Pilote des installations en industrie alimentaire
- M** Menuisier
- C** Technicien de fabrication en industrie chimique
- M** Usineur
- M** Soudeur
- M** Tuyauteur
- M** Ouvrier polyvalent d'entretien bâtiments
- M** Électromécanicien de maintenance industrielle
- C** Technicien en froid et climatisation
- M** Technicien sécurité alarme
- M** Electricien de maintenance
- C** Mécanicien de maintenance
- C** Dépanneur d'appareils électroménagers
- C** Mécanicien de machines agricoles
- C** Mécanicien automobile
- C** Carrossier
- C** Mécanicien en cycles



AGRICULTURE ET ENVIRONNEMENT

- C** Maraîcher

C création

M maintien

pour l'offre d'enseignement qualifiant et de formation